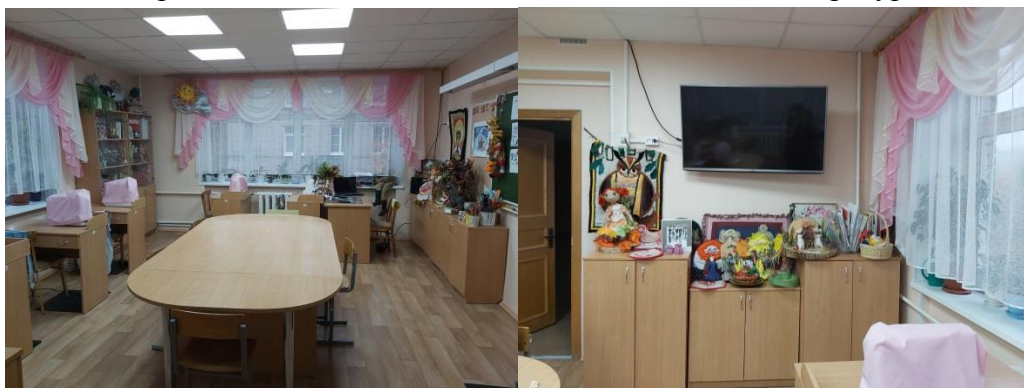


3.3 Вариативные формы использования школьной мебели (нетрадиционная расстановка мебели в соответствии с требованиями педагогического процесса)

В мастерских постоянно происходят творческие процессы, поэтому обстановка в них должна этому способствовать. Чаще всего мы используем нетрадиционную расстановку мебели. Разноуровневое расположение тумбочек, на которых прекрасно смотрятся творческие работы учеников. Большой овальный стол в центре мастерской позволяет наблюдать за работой всех учеников одновременно. Большой телевизор на стене, интерактивные доски позволяют использовать медиа ресурсы.



В классах Особый ребенок (2 вариант обучения педагог используют нетрадиционную расстановку мебели при работе в классе в соответствии с требованиями педагогического процесса и индивидуальными особенностями учащихся. Так же используются рекреаций для реализации двигательного режима и режима проветривания.



Учащиеся с ОВЗ с большим трудом адаптируются к учебному процессу, особенно в начальной школе. Дети все разные. Различны их способности, возможности и личностные качества. Многие дети, поступающие в первый класс, занимают определенное место в классе, определенную парту, и изменение местоположения мебели может нарушить комфортность пребывания в школе, отношение к учению и окружающим людям.

Педагоги в начальной школе стараются использовать классическую расстановку парт, чтобы не возрастала психоэмоциональная нагрузка детей младшего школьного возраста.



В кабинетах логопедии применяются ученические столы (одноместные и

двухместные).

В
зависимости
цели



от учебной

логопедического занятия расстановка мебели может меняться. Во время фронтальных занятий с подгруппой расстановка мебели стандартная. При проведении индивидуальных занятий размещение мебели соответствует психофизическим особенностям учащегося.

Периодически парты группируются произвольно для организации работы в малых группах.