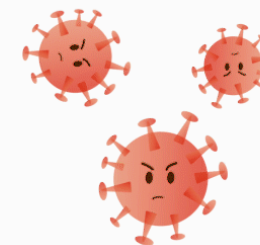


# НАДЕНЬТЕ МАСКУ- ЗАЩИТИТЕ СЕБЯ ОТ КОРОНАВИРУСА 2019-nCoV!



## КОГДА

- При контактах с людьми, имеющих симптомы ОРВИ (лихорадка, насморк, кашель, чихание, заложенность носа)
- Находясь в людных местах или транспорте
- При контактах с людьми, если у вас есть симптомы ОРВИ

Правильно надетая маска плотно прилегает к лицу, закрывает рот, нос и подбородок. Вшитое крепление маски плотно прижато к спинке носа. Складки маски расправлены.

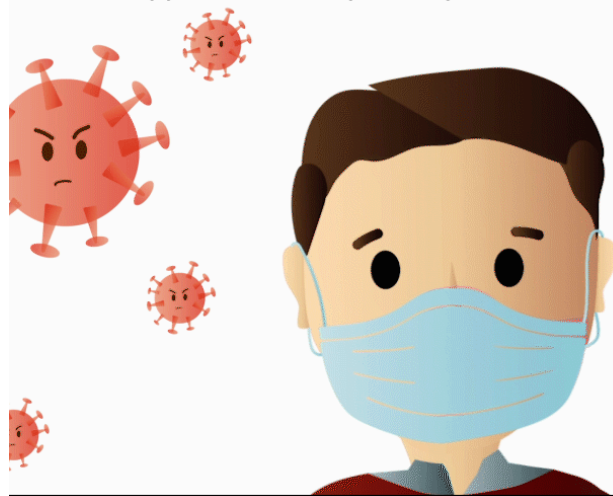
## ВАЖНО

- Меняйте маску на новую каждые 2-3 часа или чаще
- Выбрасывайте маску в урну сразу после использования
- После прикосновения к использованной маске тщательно вымойте руки с мылом
- Не носите маску на безлюдных открытых пространствах. Это не целесообразно.

## НЕЛЬЗЯ

- повторно использовать маску

ТОЛЬКО В СОЧЕТАНИИ С ТЩАТЕЛЬНОЙ ГИГИЕНОЙ РУК И КАРАНТИННЫМИ МЕРАМИ, ИСПОЛЬЗОВАНИЕ МАСКИ БУДЕТ МАКСИМАЛЬНО ЭФФЕКТИВНО ДЛЯ ПРЕДОТВРАЩЕНИЯ ЗАРАЖЕНИЯ И РАСПРОСТРАНЕНИЯ КОРОНАВИРУСА 2019- nCoV





#ЧИСТЫЕ  
РУКИ-  
ТВОЯ ЗАЩИТА

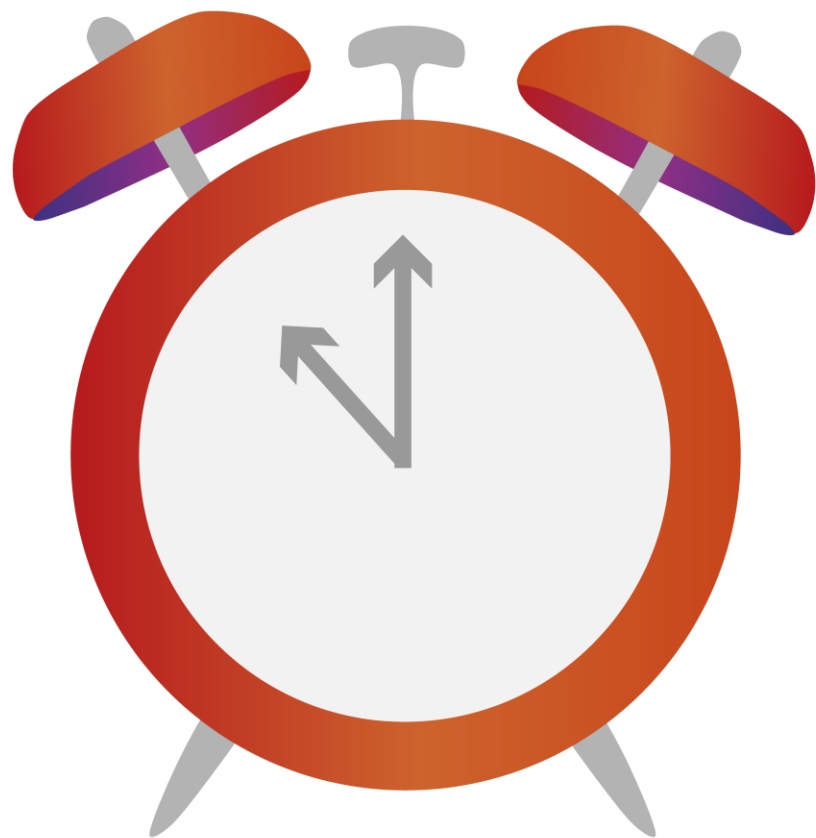
ГРИПП?  
КОРОНАВИРУС?  
ОРВИ?

[cgon.rospotrebnadzor.ru](http://cgon.rospotrebnadzor.ru)



ГРИПП?  
КОРОНАВИРУС?  
ОРВИ?

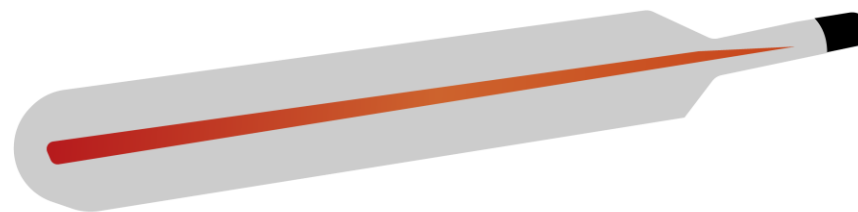
#ПРИКРЫВАЙ  
СВОЙ РОТ  
И НОС



[cgon.rospotrebnadzor.ru](http://cgon.rospotrebnadzor.ru)

ГРИПП?  
КОРОНАВИРУС?  
ОРВИ?

#ЗАБОЛЕЛ?  
ОСТАНЬСЯ ДОМА!  
#ВЫЗОВИ ВРАЧА





[cgon.rospotrebnadzor.ru](http://cgon.rospotrebnadzor.ru)

ГРИПП?  
КОРОНАВИРУС?  
ОРВИ?

#НАДЕНЬ  
МАСКУ!